

GBC HYPERCUTTER Range Øe 1625-2438 mm (60"-96")

tagliatubi GBC • GBC pipe cold cutting and bevelling machines



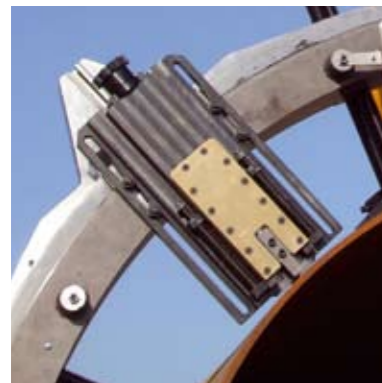
Macchina GBC HYPERCUTTER per l'esecuzione del taglio e smusso di tubazioni in acciaio, sia in officina che in cantiere. Disponibile con motorizzazione idraulica.

Pipe cold cutting and bevelling machine GBC HYPERCUTTER for steel pipes, suitable for factory or on-site job. Available with hydraulic motor.



Il corpo macchina è estremamente robusto con generosa sezione. Tutte le ganasce di bloccaggio riportano incisione dei diametri di tubo lavorabili per velocizzare il piazzamento macchina.

Extremely rugged design and increased section of the steel body. All locking clamps brings pipe OD reference for easier and fast set up onto pipe.



La macchina è dotata di due portautensili con sistema a copiatura del profilo diametro esterno del tubo per eliminare differenze di smusso dovute all'ovalizzazione del tubo.

The unit is equipped with two copier toolboxes with pipe OD tracking system, thus minimizing the bevel offset due to out of round of pipe.



Corpo macchina divisibile per permettere l'installazione e utilizzo lungo qualsiasi punto su linee di tubi.

Machine body is split frame type for installation and use along pipelines.

CAMPO DI LAVORO:
TUBI DA 60" A 96".

PRESTAZIONI:
TAGLIO E SMUSSO DI TUBI A FREDDO.

MATERIALI:
ACCIAI AL CARBONIO, ACCIAI LEGATI, INOX, DUPLEX.

ALIMENTAZIONE:
IDRAULICA.

NOTE:
MACCHINA TAGLIATUBI CON CORPO IN ACCIAIO, ROBUSTA ED AFFIDABILE CONCEPITA PER LE LAVORAZIONI GRAVOSE IN CANTIERE SU PIPELINES, DOTATA DI PORTAUTENSILI A COPIATURA ESTERNA TUBO.

RANGE:
60" - 96" o/d.

FUNCTIONS:
PIPE COLD CUTTING, BEVELLING, FACING, COUNTERBORING.

MATERIALS:
CARBON STEEL, ALLOY, STAINLESS STEEL, DUPLEX.

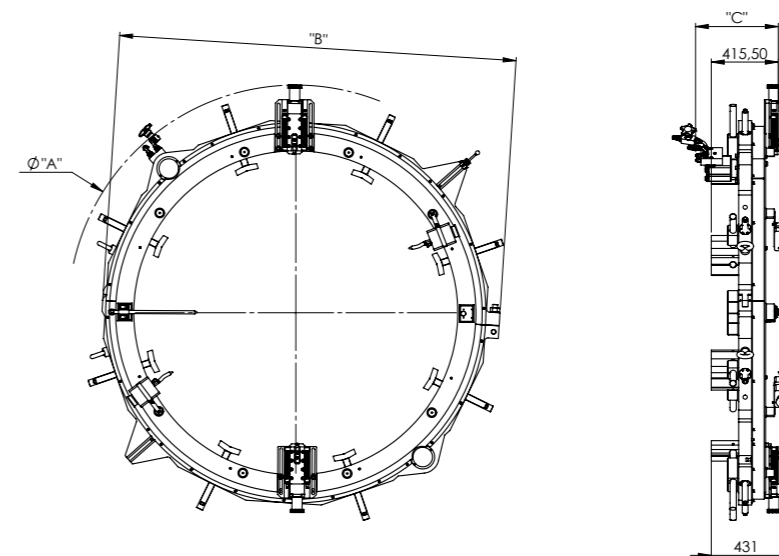
POWER:
HYDRAULIC.

NOTE:
THE HYPERCUTTER RANGE OF PORTABLE PIPE CUTTING & BEVELLING MACHINES ARE DESIGNED TO MEET ON SITE HEAVY DUTY REQUIREMENTS ON LARGE PIPELINE DIAMETERS. SPLIT FRAME BODY AND COPIER TOOLBOXES ARE STANDARD FEATURES.

DATI TECNICI - TECHNICAL FEATURES

Potenza nominale motore idraulico	hp(kw)	40,2(30)
Nominal hydraulic motor power	hp(kw)	40,2(30)
Potenza di utilizzo	hp(kw)	33,5(25)
Hydraulic motor working power	hp(kw)	33,5(25)
Erogazione olio	Lt/min.	60
Oil flow rate	gpm	15,84
Pressione di lavoro	bar	120
Oil pressure	psi	1740
Connessione attacco manichetta olio	pollici	¾
Oil hose connection	inches	¾
Avanzamento radiale	mm	0,2
Radial feed rate per revolution	inches	0,008
Corsa carrelli portautensili	mm	70
Tool box stroke	inches	2,75
Emissione acustica max	dB	75
Max noise level	dB	75

DIAM. RANGE	ALIM. SUPPLY	gg/min rpm	PESO WEIGHT	A	B	C
60" - 72"	Hydraulic	7	1550	2830	2465	513
72" - 84"	Hydraulic	7	1750	3000	2771	513
84" - 96"	Hydraulic	7	1930	3300	3075	513



MODELLI DA 60" A 96" - MODELS FROM 60" UP TO 96"

OPTIONALS



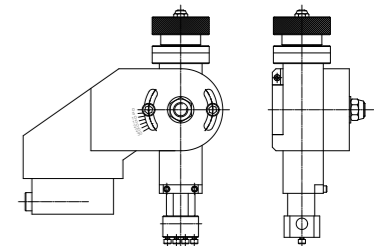
VASCHETTA DI RECUPERO
VASCHETTA PER RECUPERO TRUCIOLI E LIQUIDI, CORREDATA DI SISTEMA A CIRCOLAZIONE FORZATA DEL REFRIGERANTE.

COLLECTING TRAY
TANK FOR COLLECTING SWARF ON DUTY, EQUIPPED WITH FORCED COOLANT CIRCULATION.



DISPONIBILE CENTRALINA IDRAULICA CAPACITÀ OLIO 250 L, CON TELECOMANDO ED INTERCOOLER PER RAFFREDDAMENTO E CAPACITÀ DI LAVORARE NON STOP PER LUNGHE SESSIONI.

HYDRAULIC POWER PACK OIL TANK 250 L, WITH REMOTE CONTROL AND INTER-COOLER FOR EXTREMELY HEAVY DUTY WORKING SESSION & ENVIRONMENTAL.



PORTAUTENSILE PER SMUSSI INTERNI E LAVORAZIONI DI TORNITURA FINO A PROF. DI 100 MM.

TOOLBOX FOR INSIDE BEVEL AND ID BORING UP TO 100 MM DEPTH.

